

DEPARTEMENT DE MEDECINE GENERALE



DÉTERMINANTS DU PARCOURS PROFESSIONNEL DES
JEUNES MÉDECINS GÉNÉRALISTES
SUIVI À 6 ANS DE LA COHORTE HAUT-NORMANDE ECN 2012



J. BOUDIER¹, M. CLUIZEL²

1. Département Universitaire de Médecine Générale, UFR Santé, UNIROUEN 2. Médecin Généraliste
Contact : Julien.boudier1@univ-rouen.fr
Conception : Q. BOUTON, B. SOUDAIS

CONTEXTE

La médecine générale est une profession en évolution dans un contexte d'accès aux soins en déséquilibre, avec une diminution du temps de travail (-5,8h chez les moins de 50 ans par rapport aux 50-60 ans), une augmentation du salariat (+6 points en 10 ans), une augmentation de l'activité en groupe (+15 points en 10 ans) et un développement de la téléconsultation (+72 points en 2 ans) et de la téléexpertise

OBJECTIFS

Décrire l'évolution du parcours professionnel des médecins généralistes et analyser les facteurs ayant influencé leur mode d'exercice.

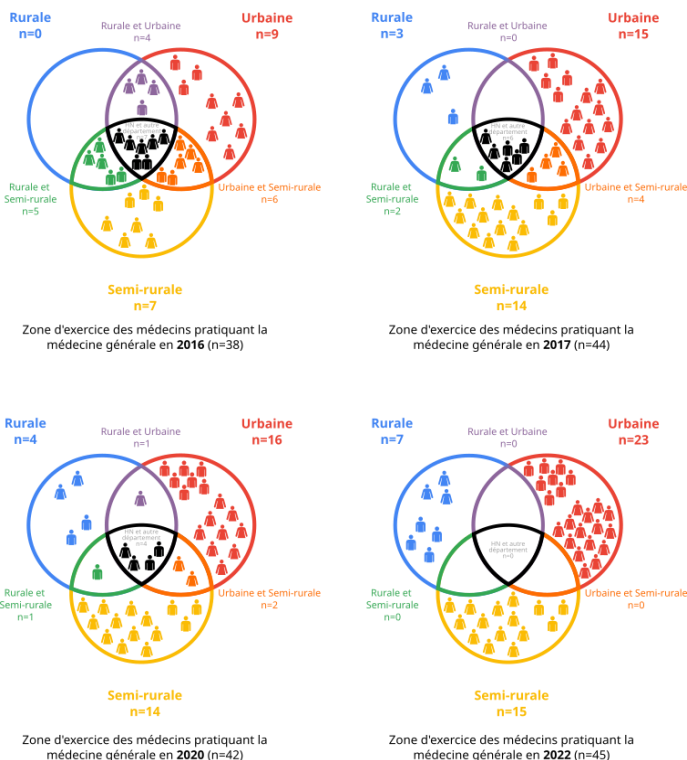
MÉTHODE

Étude épidémiologique de cohorte, prospective, descriptive
3^{ème} suivi de jeunes médecins généralistes, 6 ans après leur inclusion initiale en 2016
Taux de réponse de 78 % (53 sur 68). En 2022, 87 % des répondants avaient renseigné l'ensemble des questionnaires (2016, 2017, 2020 et 2022)

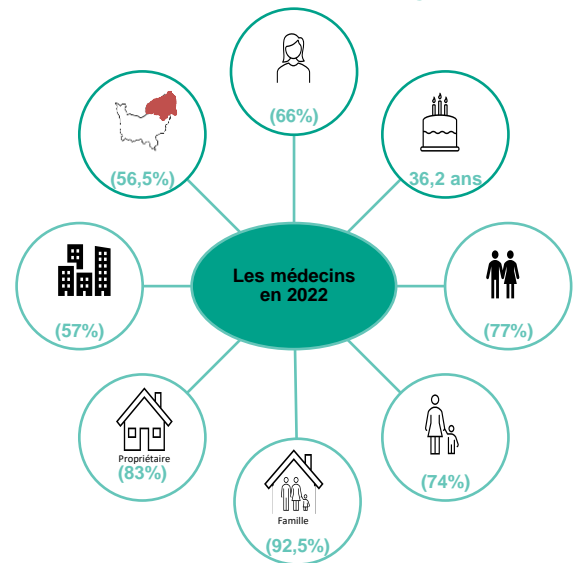
RÉSULTATS

LA ZONE RURALE RESTE PEU ATTRACTIVE, LES REMPLACEMENTS LAISSENT PLACE AUX INSTALLATIONS AVEC UNE ACTIVITÉ DIVERSIFIÉE.

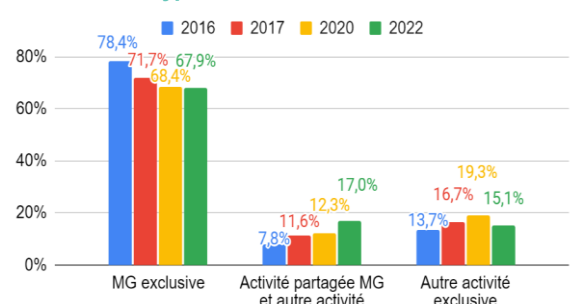
Evolution de la zone d'exercice entre 2016 et 2022



Caractéristiques socio-démographiques



Evolution du type d'activité exercée de 2016 à 2022



Effectifs des médecins ayant terminé leur internat, par type d'activité en : 2016 (N=51), 2017 (N=60), 2020 (N=56) et 2022 (N=53)

PERSPECTIVES

Il sera intéressant de poursuivre le suivi pour confirmer les tendances qui se dessinent, et étudier les facteurs permettant le maintien dans une pratique médicale. Un cohorte inter-régionale voire nationale serait très informative pour décrire la population de médecins généralistes français.