

ÉTÉ
2022

Cahier de Vacances

DU
COLLÈGE
de la MÉDECINE
GÉNÉRALE



INCLUS JEU
« MG EN COURSE ! »



COLLÈGE
de la MÉDECINE
GÉNÉRALE



Chers confrères,
chères consoeurs,
chers amis,

Le Collège de la Médecine Générale est ravi de vous proposer son cahier de vacances 2022 afin de vous accompagner dans vos congés tant mérités. Avec cet outil, détendez-vous et continuez à réfléchir avec nous.

Bien à vous et surtout

**BONNES
VACANCES !**

SOMMAIRE

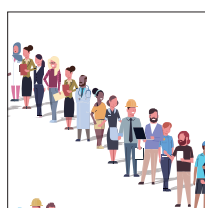
Jeux de nos structures adhérentes
pages 05 à 13

Jeux du CMG
pages 14 à 43

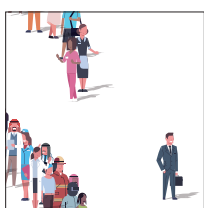


PUZZLE PARTY

Reconstituez le logo du CMGF 2022 en reliant les pièces du puzzle à la bonne place.



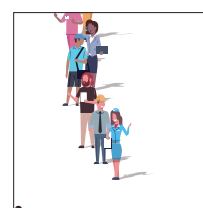
1



2



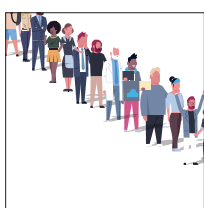
3



4



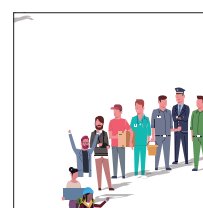
5



6



7



8



ADESA : ASSOCIATION POUR LE DÉVELOPPEMENT DE L'ÉVALUATION EN SOINS AMBULATOIRE

ADESA est un organisme de formation professionnelle continue pour les professionnels de santé. Il propose des formations notamment à l'échographie en médecine générale, ou des MOOC sur l'ECG, la dermatoscopie, les ovaires polykystiques ou les troubles "dys".

Avec l'IRTS, ADESA a aussi conçu une formation validante, de qualité, majoritairement distancielle pour les assistantes médicales.



QUI EST-(E) ?

Trouvez des mots correspondants au rôle possible de l'assistante médicale :

T	T	V	A	C	C	I	N	A	T	I	O	N	E
A	E	E	D	N	Y	D	L	M	S	M	P	T	H
Q	C	M	N	Z	T	P	O	I	D	S	A	O	Y
I	Q	F	P	S	N	E	R	T	O	I	N	X	G
W	M	K	M	E	I	Q	C	A	Y	G	S	I	I
E	J	M	Y	O	R	O	V	E	I	O	E	Q	E
E	Z	V	T	Z	K	A	N	T	D	W	M	U	N
C	A	R	T	E	V	I	T	A	L	E	E	E	E
F	D	O	S	S	I	E	R	U	H	L	N	S	J
A	L	L	E	R	G	I	E	S	R	M	T	T	C
C	O	M	M	A	N	D	E	W	Y	E	S	V	S
R	E	C	G	S	A	T	U	R	A	T	I	O	N
S	T	E	R	I	L	I	S	A	T	I	O	N	U
D	G	Y	P	O	L	Y	G	R	A	P	H	I	E

POUR EN SAVOIR PLUS

Sur les assistants médicaux, consultez l'arrêté du 7 novembre 2019 relatif à l'exercice de l'activité d'assistant médical.



POUR MIEUX NOUS CONNAÎTRE

Scannez et découvrez Adesa !



MOTS DISSIMULÉS : carte vitale, dossier, électrocardiogramme, température, tension, poids, saturation, antécédents, allergies, toxiques, pansements, polygraphie, stérilisation, hygiène, commande, vaccination



CNGE : COLLÈGE NATIONAL DES GÉNÉRALISTES ENSEIGNANTS

Le CNGE représente la filière universitaire de médecine générale et propose aux maîtres de stage des universités et à tous les médecins généralistes des éléments pour l'amélioration de la qualité de la formation, de la qualité de l'exercice des futurs professionnels et des professionnels en exercice.

Il comprend un conseil scientifique qui produit des avis scientifiques sur diverses thématiques relevant de la médecine générale. Il a un secteur productions qui fournit une documentation en médecine générale à disposition de toute la communauté des généralistes MSU et des étudiants (revue Exercer, Thérapeutique en médecine générale, livre RSCA...).

Mais il propose aussi un secteur recherche, un secteur formation, un comité d'éthique et un congrès national.

UNE ASPIRINE ET C'EST REPARTI !

Avis scientifique CNGE sur l'aspirine

Parmi ces vignettes cliniques, entourez celles nécessitant une prescription d'aspirine :

Monsieur X.
Patient de 57 ans,
hypertendu, tabagique actif à
20 PA qui se plaint de douleur au
niveau des mollets à l'effort avec
une artériopathie des membres
inférieurs confirmée par le
doppler.

Madame G.
Patiente de 66 ans, avec
multiples facteurs de risque
cardiovasculaires, obésité
morbide, hypertendue, atteinte
d'un syndrome d'apnée
du sommeil appareillé
et tabagique active
à 15 PA.

Monsieur V.
Patient de 60 ans diabétique
depuis 10 ans environ
insulinodépendant, tabagique
actif à 35 PA. Suivi angiologue,
cardiologue et ophtalmologue
ne retrouvant pas d'anomalie.

Madame C.
Patiente de 55 ans,
dyslipidémique, hypertendue,
antécédent d'AVC ischémique il
y a 10 ans non cardioembolique
avec hémiparésie gauche
séquentaire.

Monsieur L.
47 ans, diabétique non
insulinodépendant depuis
3 ans qui se plaint de douleur
thoracique constrictive à l'effort,
soulagée par l'administration
de natispray, cardiologue
confirmant le diagnostic
d'angor d'effort stable.

POUR EN SAVOIR PLUS

Consultez l'avis scientifique du
CNGE "Pas d'aspirine pour les
patients à risque cardiovasculaire
en prévention primaire" :



POUR MIEUX NOUS CONNAÎTRE

Scannez et découvrez le CNGE !





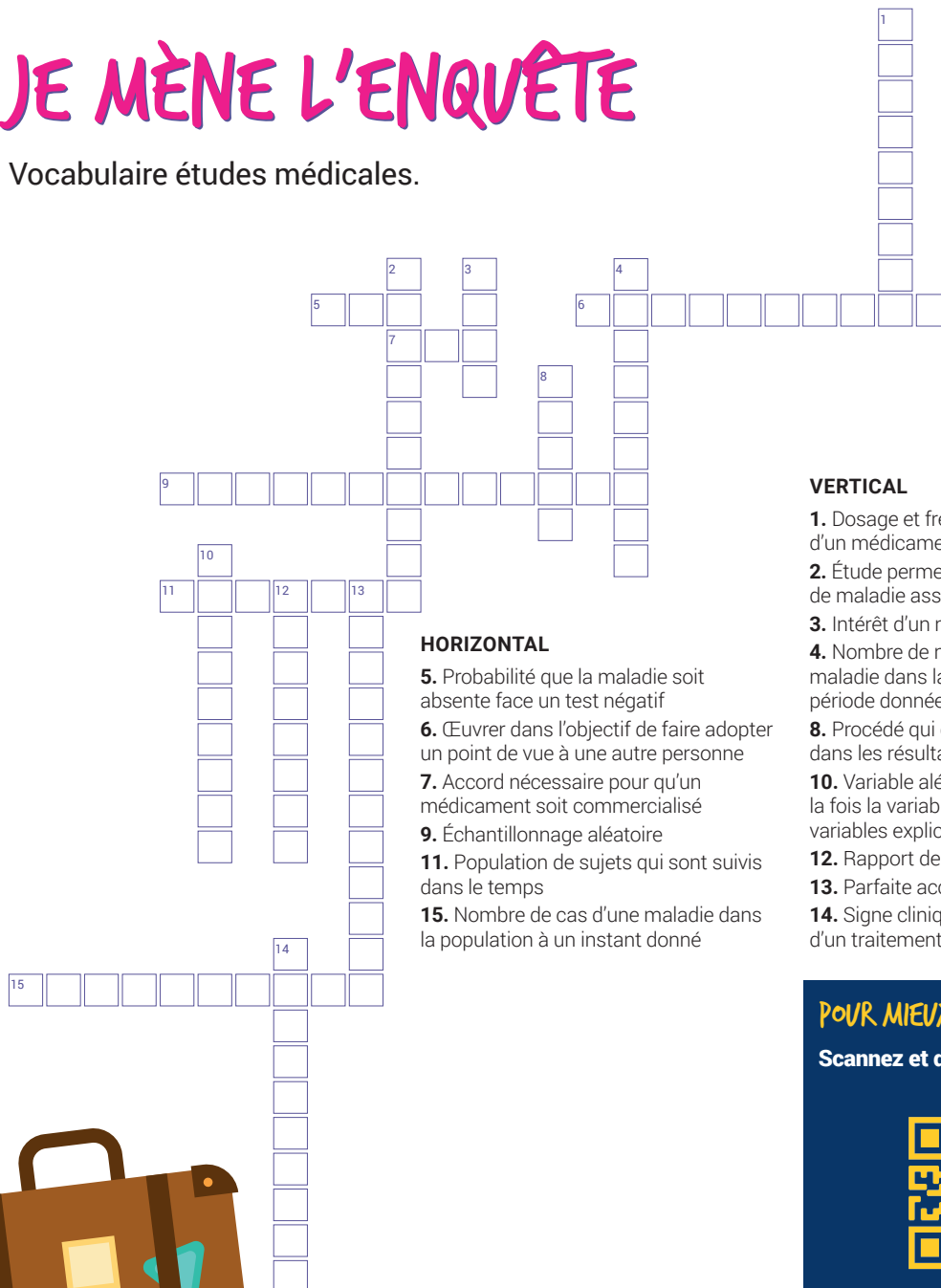
FAYR-GP : FRENCH ASSOCIATION OF YOUNG RESEARCHERS IN GENERAL PRACTICE

Les trois activités phares de l'association sont :

- L'École d'Automne permet aux internes, thésards et autres jeunes chercheurs en médecine générale la possibilité d'approfondir leurs compétences en recherche, notamment dans le cadre de leurs travaux de thèse.
- La Pré-conférence FAYR-GP du congrès du CMGF, journée scientifique organisée par et pour les jeunes médecins généralistes.
- L'annuaire recherche qui permet d'indexer les chercheurs en fonction de leurs thématiques de recherche ou leurs méthodologies d'expertises, d'exposer leur travaux.

JE MÈNE L'ENQUÊTE

Vocabulaire études médicales.



HORIZONTAL

5. Probabilité que la maladie soit absente face un test négatif
6. Œuvrer dans l'objectif de faire adopter un point de vue à une autre personne
7. Accord nécessaire pour qu'un médicament soit commercialisé
9. Échantillonnage aléatoire
11. Population de sujets qui sont suivis dans le temps
15. Nombre de cas d'une maladie dans la population à un instant donné

VERTICAL

1. Dosage et fréquence d'administration d'un médicament
2. Étude permettant d'évaluer les risques de maladie associés à une hypothèse
3. Intérêt d'un nouveau médicament
4. Nombre de nouveaux cas d'une maladie dans la population sur une période donnée
8. Procédé qui engendre des erreurs dans les résultats d'une étude
10. Variable aléatoire qui influence à la fois la variable dépendante et les variables explicatives
12. Rapport de cotes
13. Parfaite accessibilité de l'information
14. Signe clinique qui justifie l'intérêt d'un traitement médical

POUR MIEUX NOUS CONNAÎTRE

Scannez et découvrez FAYR-GP !

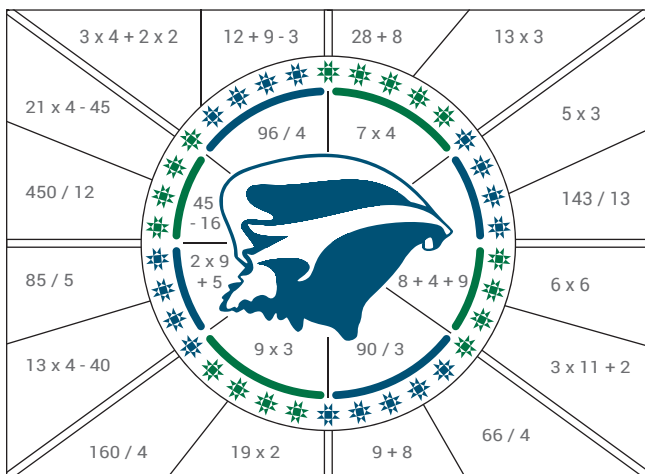


JEUX DE NOS STRUCTURES ADHÉRENTES



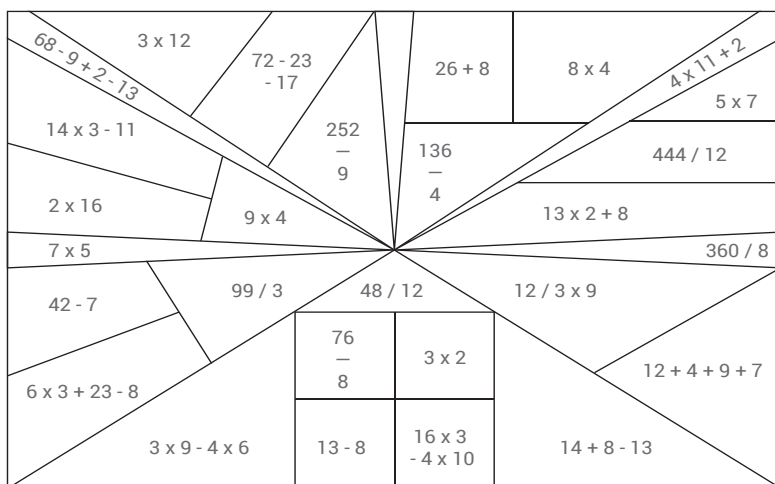
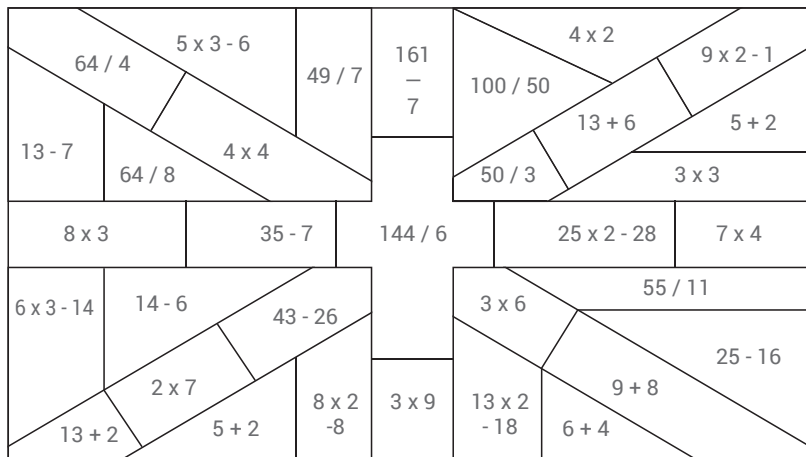
C'est une association de développement professionnel continue au service des médecins généralistes. Les programmes de formation sont destinés à une large diffusion et répondent aux besoins des professionnels des spécialités de médecine générale.

COLORIAGE MAGIQUE



Si le résultat est compris entre :

- 0 et 10, coloriez en **rouge**
- 10 et 20, coloriez en **vert**
- 20 et 30, coloriez en **blanc**
- 30 et 40, coloriez en **bleu**
- 40 et 50, coloriez en **jaune**



POUR EN SAVOIR PLUS

MG Form vous propose un nouveau concept de formation alliant travail et détente dans des destinations de rêve.

Scannez et découvrez !



AMBIANCE TROPICALE

Associez la photo à la bonne pathologie et à la bonne carte géographique de la répartition de cette maladie.

Gale



Lèpre



Onchocercose



Leishmaniose cutanée



POUR EN SAVOIR PLUS Scannez et découvrez !

Consultez l'article :
 Comment reconnaître
 les maladies tropicales
 négligées selon les
 altérations de la peau
 de l'OMS ?



MAMAN J'AI FAIM

Pour chaque image, entourez les aliments qui peuvent être consommés en fonction de l'âge, ou barrez si cet aliment est interdit :

- en **vert** : aliments autorisés entre 4 et 6 mois
- en **noir** : aliments autorisés entre 6 et 8 mois
- en **bleu** : aliments autorisés à 8 mois
- en **rouge** : aliments autorisés entre 10 et 12 mois
- en **orange** : aliments autorisés quelque soit l'âge



POUR EN SAVOIR PLUS

Consultez la brochure Santé publique France "Pas à pas, votre enfant mange comme un grand" :



Retrouvez des formations MG Form "Pack pédiatrie" sur 3 jours sur un thème donné (suivi enfant, pathologies aiguës, enfants en danger, parentalité...)

POUR MIEUX NOUS CONNAÎTRE

Scannez et découvrez MG Form !



REAGJIR

REGROUPEMENT AUTONOME
DES GÉNÉRALISTES JEUNES
INSTALLÉS & REMPLAÇANTS



REAGJIR : REGROUPEMENT AUTONOME DES GÉNÉRALISTES JEUNES INSTALLÉS ET REMPLAÇANTS

C'est un regroupement intersyndical fédérant 15 structures régionales adhérentes. Il représente les remplaçants en médecine générale, les généralistes jeunes installés depuis moins de 5 ans (quel que soit leur mode d'exercice en soins primaires) et les Chefs de Clinique de médecine générale.

LA BONNE PAYE

Trouvez la signification de chacun de ces acronymes :

RSPM : R _____ S _____ des P _____ M _____

CA : C _____ d'A _____

URSSAF : U _____ de R _____ des cotisations de S _____ S _____ et d'A _____ F _____

CARMF : C _____ A _____ de R _____ des M _____ de F _____

RID : R _____ I _____ D _____

ASV : A _____ S _____ V _____

BNC : B _____ N _____ C _____

CFP : C _____ à la F _____ P _____

VRAI / FAUX SUR LES ARRÊTS

Cochez la bonne réponse.

1/ Les nouvelles indemnités journalières pour les professions libérales et notamment les praticiens et auxiliaires médicaux conventionnés sont versées à l'occasion d'arrêts de travail débutant à compter du 1^{er} juillet 2021 (ou du 1^{er} janvier 2022 pour le RSPM).

VRAI **FAUX**

2/ Il faut un minimum de 6 mois d'affiliation antérieur pour bénéficier des nouvelles indemnités journalières.

VRAI **FAUX**

3/ Les cotisations seront calculées et recouvrées par l'Urssaf. Les indemnités journalières seront versées aussi par l'Urssaf.

VRAI **FAUX**

4/ Le montant des indemnités journalières est égal à 1/730^e de la moyenne des revenus annuels des trois dernières années.

VRAI **FAUX**

5/ Les indemnités journalières maladies sont dues à partir du 3^{ème} jour. Il n'y a pas de délai de carence en cas d'arrêt due à une affection de longue durée.

VRAI **FAUX**

POUR EN SAVOIR PLUS

Sur le RSPM, consultez la fiche de notre structure REAGJIR.





SFMG : SOCIÉTÉ FRANÇAISE DE MÉDECINE GÉNÉRALE

C'est une association qui a pour but de promouvoir la médecine générale.

L'association favorise la recherche et l'action dans les domaines scientifique, sociologique et économique, propres à assurer la promotion et la qualification des médecins de famille et des soins primaires. La SFMG accompagne aussi les médecins dans leur développement professionnel continu et met à disposition des outils d'amélioration des pratiques.

L'INSTANT ET LA DURÉE

Associez chaque définition à son concept :

DÉFINITIONS

- Photo de l'état de santé d'un patient à un instant "T".
- Film de l'évolution dans le temps de la santé d'un patient.
- Accumulation des conséquences liées aux maladies et à leur prise en charge.
- Réaction en chaîne dont l'objectif est d'améliorer l'état de santé du patient.
- Ensemble des activités de santé pour atténuer ou éviter les conséquences de l'intervention inutile ou excessive du système de santé.
- Préoccupations subjectives multiples du patient.

CONCEPTS

- Synchronique
- Diachronique
- Fardeau
- Effet domino thérapeutique
- Prévention quaternaire
- Qualité de vie

POUR EN SAVOIR PLUS

Consultez la fiche "L'instant et la durée, de l'antécédent à l'épisode de soin et la multimorbidité, une nouvelle conception du soin du SMGF".



Et le manuel "La multimorbidité, une nouvelle conception du soin".



POUR MIEUX NOUS CONNAÎTRE

Scannez et découvrez !



JE SUIS UN SUPER HÉROS

Le but du jeu est de remplir la grille en remplaçant les chiffres par des lettres. Un même chiffre représentant toujours la même lettre. Reconstituez les mots au fur et à mesure.

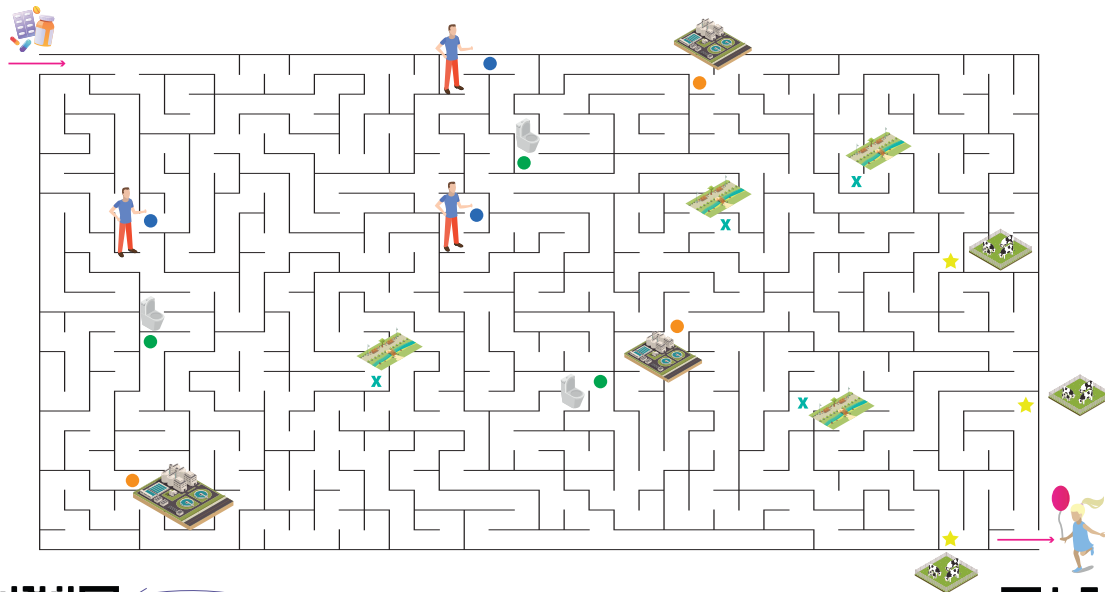
								1 C	12	2	17	9 I	16	2	1 C	7				
							1 C	12	5	14	15	7	3 X	7						
								2												
	14	6	7	11	7	2	10	9 I	12	2			1 C							
							9						13							
	1 C	12	12	6	4	9 I	2	16	10	7	21	6								
							21					12	6	4	6	7				
	21			17	16	5	9 I	15	15	7		2								
	6						10			10		9 I								
	8	15	12	18	16	15	7			13		19				14				
	7			7					16	9 I	8	21			6			20		
	2			18	7					19		7			7			7		
	1 C		20	7	2	9 I	12	6		21					1 C			3 X		
	7				17				4	7	14	9 I	20	10	16	8	7			
					16										9 I					
5	9 I	8	6	16	2	10			14	6	9 I	5	16	9 I	6	7				
					10	6	16	11	16	9 I	15				7					
1	2	3	4	5	6	7	8	9	10	11	12	13	14	15	16	17	18	19	20	21
C		X						I												

LABYRINTHE

POUR EN SAVOIR PLUS
Consultez le référentiel métier
en médecine générale du CMG.
Scannez et découvrez !



Retracez le trajet du médicament dans l'environnement en tentant de sortir de ce labyrinthe.



POUR EN SAVOIR PLUS
Consultez la page santé planétaire sur le site du CMG mais également
la ressource "Médicaments dans l'eau les questions à se poser".
Scannez et découvrez !



TEMPÊTE

1) Quel diagnostic évoquez-vous ?

Soulignez dans ce texte les éléments qui vous font évoquer ce diagnostic.

Vous recevez en consultation le petit Julien, 6 ans, pour sa visite annuelle. Sa maman vous explique qu'elle a récemment été convoquée par la maîtresse car Julien est très agité en classe. Il perturbe ses camarades en voulant toujours se rendre intéressant. Elle a remarqué qu'il n'arrivait pas à rester concentré plus de quelques minutes, un simple avion qui vole dans le ciel peut le distraire. À la maison, Julien est un enfant qui bouge toujours dans tous les sens. Si quelque chose ne lui convient pas, il peut se mettre dans une colère folle difficile à canaliser. La moindre réflexion peut également déclencher chez lui des crises de pleurs.

2) Quel outil de dépistage pouvez-vous utiliser ?

Une ou plusieurs réponses possibles.

- Échelle d'Epworth
- M-CHAT
- Échelle d'Hamilton
- Échelle de Conners
- Test de Fagerstrom
- Échelle de Parinaud
- Questionnaire Audit
- Échelle ERTL4

POUR EN SAVOIR PLUS

Consultez la vidéo sensibilisation au TND disponible sur le site du CMG et la fiche TDAH sur ebmfrance.net.

Scannez et découvrez !



PREND TA JOURNÉE

Trouvez le ou les intrus : quelle proposition n'existe pas ?

- Journée mondiale sans tabac
- Journée mondiale du strabisme
- Journée mondiale du sommeil
- Journée mondiale des premiers secours
- Journée mondiale de l'électrosensibilité



FILIÈRES RARES

Complétez ce schéma à trou qui reprend les 23 Filières de Santé Maladies Rares. Placez sur le schéma les filières suivantes :

Défiscience / OSCAR / Cardiogen / Orkid / Respifil / Fimarad

TETE COU

Maladies rares de la tête, du cou et des dents.

Maladies cardiaques héréditaires.

FAVA-Multi

Maladies vasculaires rares avec atteinte multi systémique.

Anddi-Rares

Anomalies du développement et déficience intellectuelle de causes rares.

FIMATHO

Malformations abdomino-thoraciques.

FAI2R

Maladies auto-immunes et auto-inflammatoires systémiques rares.

FIRENDO

Maladies rares endocriniennes.

G2M

Maladies héréditaires du métabolisme.

MaRIH

Maladies rares immuno-hématologiques.

MCGRE

Maladies constitutionnelles rares du globule rouge et de l'érythropoïèse.

MHEMO

Maladies hémorragiques constitution.

BRAIN TEAM

Maladies rares à expression motrice cognitive du système nerveux central.

Maladies rares du développement cérébral et déficience intellectuelle.

SENSGENE

Maladies rares sensorielles.

Maladies respiratoires rares.

MUCO/CFTR

Mucoviscidose et affections liées à une anomalie de CFTR.

FILFOIE

Maladies hépatiques rares de l'enfant et de l'adulte.

Maladies rares en dermatologie.

FILSLAN

Sclérose latérale amyotrophique.

Maladies rénales rares.

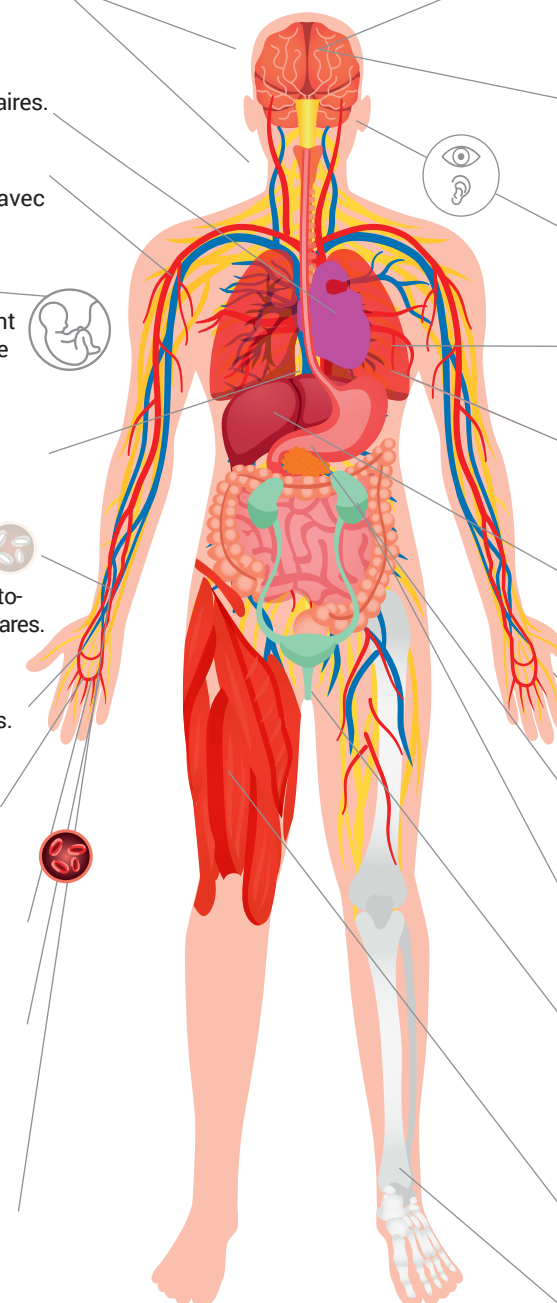
NeuroSphinx

Complications neurologiques et sphinctériennes des malformations pelviennes et médullaires rares.

FILNEMUS

Maladies neuromusculaires.

Filière des maladies rares de l'os et du cartilage.



POUR EN SAVOIR PLUS

"Et si c'était une maladie rare ?
Orientation et prise en charge."
Scannez et découvrez !

LA FABRIQUE À MENU

UNE ENTRÉE, UN PLAT ET UN DESSERT, RÉPARTIS AU FIL DU CAHIER DE VACANCES,
SONT TIRÉS DE LA FABRIQUE À MENUS, SITE DE SANTÉ PUBLIQUE FRANCE.

ENTRÉE

 X 4

ŒUF COCOTTE EN TOMATE



INGRÉDIENTS

- Tomate crue 4 unités (~ 400 g)
- Œuf 4 unités (~ 200 g)
- Gruyère râpé (~ 40 g)
- Poivre 1 pincée (~ 1 g)
- Sel 1 pincée (~ 0,5 g)

ÉTAPES

1. Laver les tomates, couper le fond pour qu'elles tiennent « debout » dans le plat et vider le centre.
2. Casser un œuf dans chaque tomate, saler, poivrer.
3. Mettre au four 25 minutes. Ajouter un peu de gruyère râpé en fin de cuisson.



POUR EN SAVOIR PLUS

Rendez-vous sur le site mangerbouger.fr.
Scannez et découvrez !

POUR UNE NUIT AU SEC

Pour chaque aliment, coloriez le feu tricolore de la bonne couleur en fonction du moment de la journée, où il peut être consommé, pour éviter l'énurésie.

● Aliment autorisé ● À limiter ● Rouge à proscrire

Aliments	Matin	Journée	Soir
Boisson gazeuse et à base de caféine			
Yaourts à boire			
Quiche			
Fromage			
Eau peu minéralisée			

POUR EN SAVOIR PLUS

Consultez la fiche "Énurésie chez l'enfant" sur ebmfrance.net. Scannez et découvrez !



PERMIS OU PAS PERMIS

Cochez dans chaque situation si la pathologie suivante est compatible avec la conduite automobile ou incompatible (temporairement ou définitivement) :

Insuffisance coronarienne avec IDM de moins de 4 semaines

Compatible Incompatible

ACFA sous traitement

Compatible Incompatible

Insuffisance cardiaque stade IV NYHA

Compatible Incompatible

Vertiges de Ménière

Compatible Incompatible

Syndrome d'apnée obstructive du sommeil sévère appareillée

Compatible Incompatible

Première crise d'épilepsie

Compatible Incompatible

Maladie d'Alzheimer

Compatible Incompatible

Insuffisance rénale non dialysée

Compatible Incompatible

POUR EN SAVOIR PLUS

"Docteur est-ce que c'est grave si je conduis ?",
Mémento pour le médecin d'un patient conducteur. Scannez et découvrez !



7 DIFFÉRENCES DANS LA SALLE D'ATTENTE

Trouvez les 7 différences entre cette salle d'attente avant et pendant la pandémie de la COVID-19.



POUR EN SAVOIR PLUS

Consultez la production du CMG "Plan blanc pour la médecine générale" disponible sur lecmg.fr. Scannez et découvrez !

ARGUMENTAIRE MOISI

Un exemple à relier à une erreur logique :

Mon voisin est un imbécile moustachu donc tous les moustachus sont des imbéciles. Appel à l'ignorance

Il y a plein de Juifs et de Francs-Maçons dans les médias c'est bien la preuve qu'il y a un complot judéo-maçonnique. Analogie douteuse

Tous les consommateurs d'héroïne ont commencé par le haschisch. Tu fumes du haschisch donc tu vas finir héroïnomane. Raisonnement panglossien

Le capitalisme est naturel et vouloir se battre contre lui c'est comme vouloir empêcher la pluie de tomber. Généralisation abusive

Il n'est pas démontré que les ondes wi-fi ne sont pas nocives. Donc elles le sont. Le post hoc ergo propter hoc

J'ai bu une tisane et mon rhume a disparu donc c'est grâce à la tisane. Le non sequitur

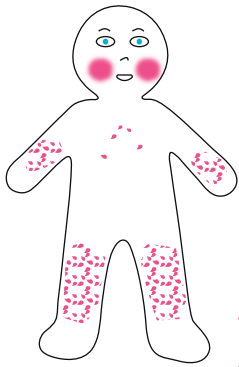
Raisonnement panglossien



POUR EN SAVOIR PLUS

Consultez le "Petit recueil des 20 moisissures argumentatives". Scannez et découvrez !

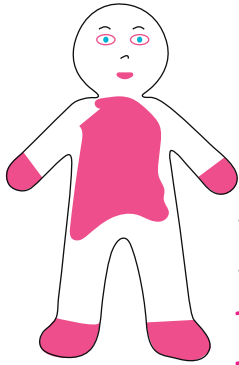
"DOÇ, CE SONT QUOI CES BOUTONS ?"



.....
.....
- - -



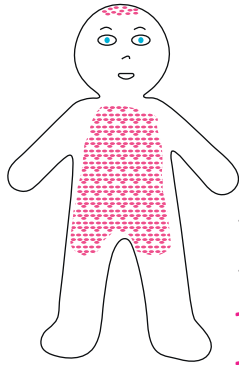
.....
.....
- - -



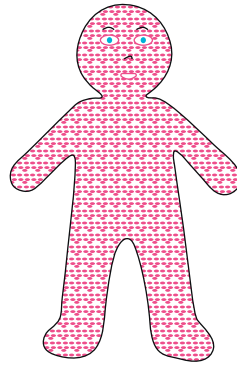
.....
.....
- - -



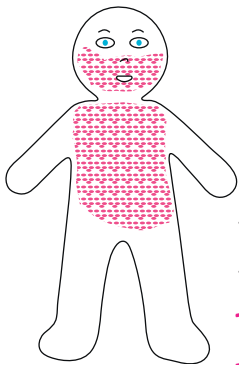
.....
.....
- - -



.....
.....
- - -



.....
.....
- - -

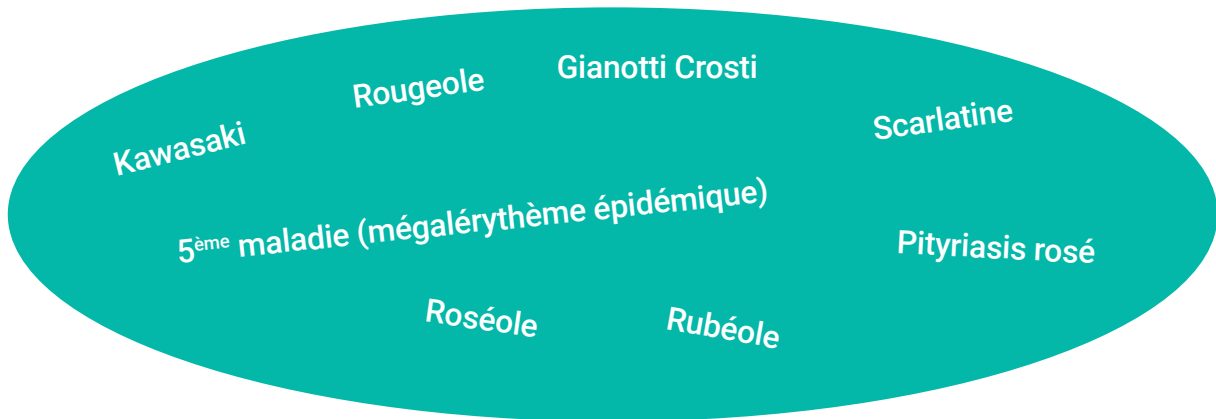


.....
.....
- - -

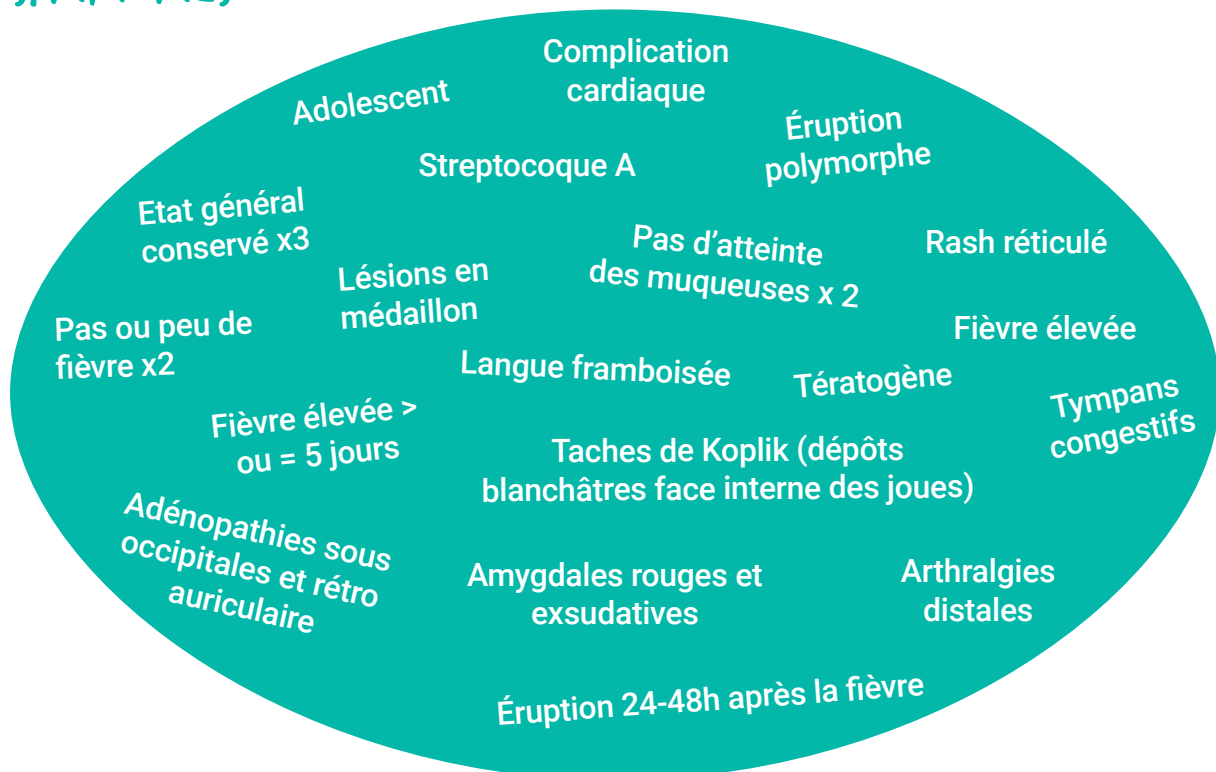


.....
.....
- - -

DIAGNOSTICS



SYMPTÔMES



POUR EN SAVOIR PLUS

Consultez la fiche Maladies éruptives, purpuras et dermites de l'enfant disponible gratuitement. Scannez et découvrez !

ÇA VAUT DE L'OR

Calculez combien cette ordonnance coûte à la sécurité sociale ?

Qté	Désignation	Prix/U	HD/HG	Taux SS
1	ELIQUIS 2.5 mg (Plaq/60)	58.95	1.02	100 %
1	DILTIAZEM LP 200 mg (Plaq/90)	15.75	2.76	100 %
1	TRINITRINE 5mg/24h (30 patch)	14.01	1.02	100 %
1	ECONAZOLE crème (1 tube)	1.72	1.02	30 %
1	SOLUPRED 20 mg (Plaq/20)	3.38	1.02	65 %
1	PARACÉTAMOL 1g (Plaq/8)	2.18	1.02	65 %

HC	0.31	100 %
HDR	0.51	100 %
HAD	1.58	100 %

En sachant que :

- HD honoraires dispensation facturés pour chaque boîte de médicaments délivrée en conditionnement normal (remboursé par la sécurité sociale sur la même base que le médicament 100%, 65% ou 30%)
- HG honoraires de dispensation facturés pour chaque boîte de médicaments délivrée en grand conditionnement contenant un traitement pour 3 mois (remboursé par la sécurité sociale sur la même base que le médicament 100%, 65% ou 30%)
- HC honoraires de dispensation complexe pour une ordonnance comportant plus de 5 médicaments (prise en charge 100%)
- HDR honoraires de dispensation pour toute ordonnance (prise en charge 100%)
- HAD honoraires de dispensation liés à l'âge (patients < 3 ans ou > 70 ans) (prise en charge 100%)

VRAI / FAUX

Cochez la bonne réponse.

La buprénorphine doit être initiée en CSAPA ou en milieu hospitalier puis peut être renouvelée par le médecin généraliste.

VRAI FAUX

La buprénorphine doit être instaurée lorsqu'il existe des signes de manque.

VRAI FAUX

La durée maximale de prescription de la buprénorphine est de 28 jours.

VRAI FAUX

La durée maximale de prescription de la méthadone est de 14 jours pour les gélules et de 28 jours pour le sirop.

VRAI FAUX

Les médicaments substitutifs opioïdes doivent être stoppés durant la grossesse du fait d'un risque de malformations.

VRAI FAUX

Les médicaments substitutifs opioïdes sont interdits dans certains pays.

VRAI FAUX



POUR EN SAVOIR PLUS

Consultez le kit addictions MSO présent sur le site du CMG. Scannez et découvrez !

OUBLIE TA TABLETTE

Complétez ces anagrammes sur l'intérêt de la réduction du temps d'écran :

Glanage : _ _ _ _ _

Tentation : _ _ _ _ _

Répondisse : _ _ _ _ _

Créole : _ _ _ _ _

Immoles : _ _ _ _ _

Œils : _ _ _ _ _

Obéites : _ _ _ _ _

Relâchement : _ _ _ _ _



POUR EN SAVOIR PLUS

Sur les écrans consultez la fiche
"Le bon usage des écrans"
du Haut Conseil de Santé Publique.
Scannez et découvrez !



PETIT VICTOR RACONTE-NOUS DES HISTOIRES

Dans ce texte extrait du livre « Des nuits sèches pour Victor », corrigez les 20 fautes d'orthographe :

« Le sang qui circule dans le corp est côme une grande rivière ou les cellules prenne ce dont elles ont besoins et y rejettent leur déchets. Pour qu'il reste propre, le sang est lavé par les rein avec l'eau que nous buvont, et les déchets vont dans les urines. Les urines sont stocké dans la vessie qui aît une sorte de réservoir. Quant elle est pleine, la vessie à besoin d'être vider, et l'on ressens l'envie de faire pipi et d'aller au toilettes. »

POUR EN SAVOIR PLUS

Consultez la fiche "Énurésie chez l'enfant" sur ebmfrance.net. Scannez et découvrez !



CONNECT COVID

Reliez chaque échelle au symptôme qu'il permet d'évaluer.

LES ÉCHELLES

Échelle de Chalder

Questionnaire DN4

Échelle visuelle analogique

Échelle HAD

MoCa

Échelle mMRC

Questionnaire Nijmegen

LES SYMPTOMES

Douleur neuropathique

Dyspnée

Anxiété / dépression

Syndrome d'hyperventilation

Fatigue

Douleur

Troubles cognitifs

POUR EN SAVOIR PLUS

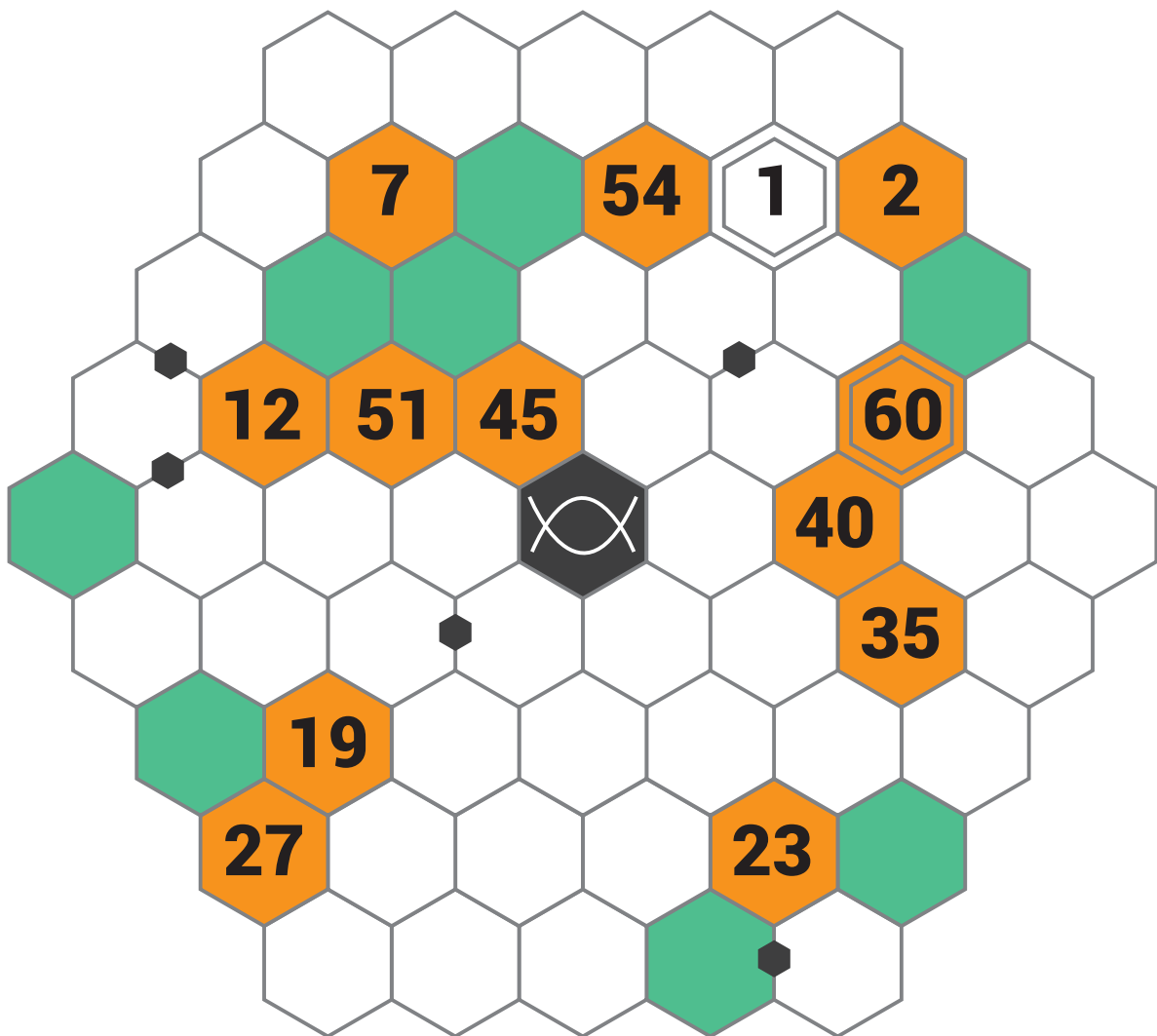
Livraison "Symptômes prolongés de la Covid-19 et symptômes prolongés aspécifiques".
Scannez et découvrez !



RIKUDO HPV

Placez les numéros de 1 à 60 pour former un chemin de nombres consécutifs. Deux nombres consécutifs doivent être voisins.

Un lien indique un point de passage du chemin. Les cases coloriées en vert correspondent aux valences d'HPV présentes dans le Gardasil 9. Vous remarquerez qu'il manque une valence, trouvez le nombre manquant déjà présent dans la grille avant de commencer et entourez-le.



POUR EN SAVOIR PLUS

Consultez l'avis scientifique du ANS sur la vaccination contre le papillomavirus ainsi que le site vaccination-info-service.fr de Santé Publique France.



MON ASSIETTE

Coloriez cette assiette de façon la plus proportionnelle possible :

En **vert** la portion de fruits et légumes de votre assiette

En **bleu** la portion de céréales complètes

En **rose** la portion de légumes féculents

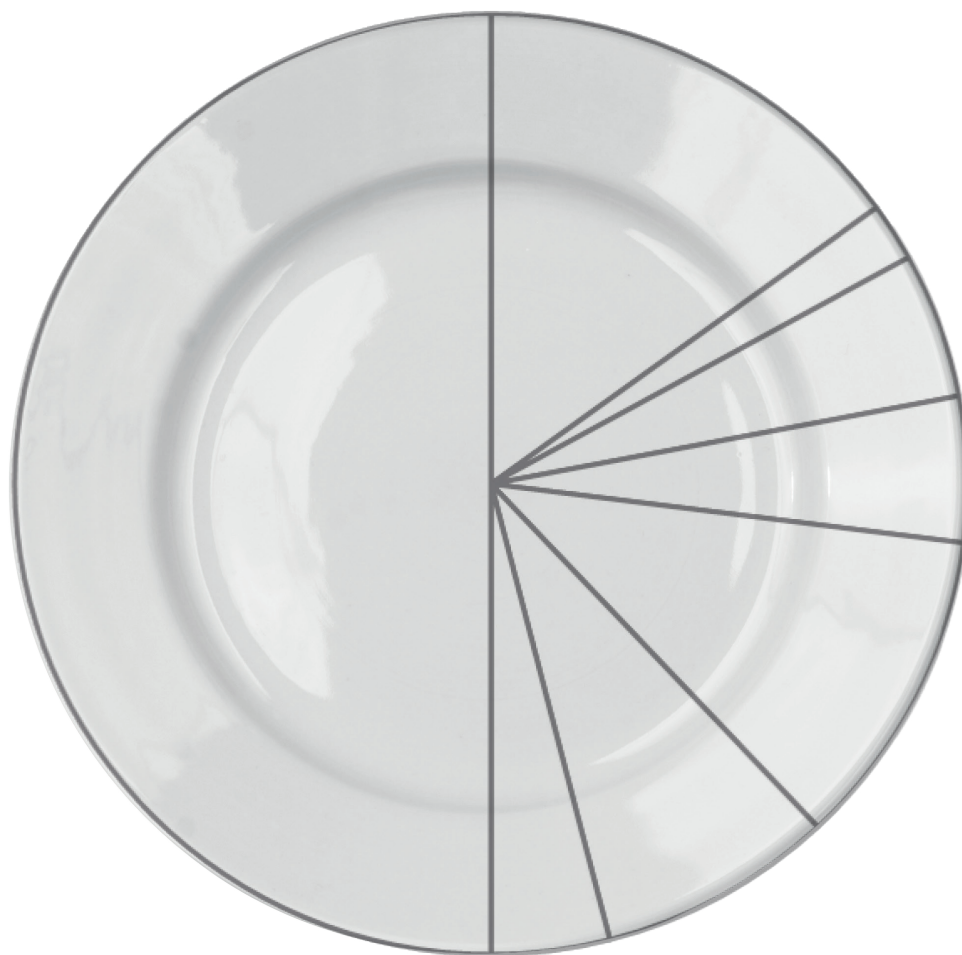
En **orange** la portion de protéines animales

En **violet** la portion de produits laitiers

En **marron** la portion de protéines végétales

En **rouge** la portion de graisses insaturées

En **noir** la portion des sucres ajoutés



POUR EN SAVOIR PLUS

Consultez la page santé planétaire du CMG
et la page "The planetary health diet"





"DOCTEUR, EST-CE QUE C'EST GRAVE SI JE CONDUIS ?"

Cochez Vrai ou Faux pour chaque proposition :

Tout permis nécessite un contrôle médical systématique avant le permis et périodiquement.

VRAI **FAUX**

Le médecin traitant a une obligation d'information vis-à-vis de son patient, en cas d'infection susceptible d'être incompatible avec la conduite ou nécessitant un aménagement.

VRAI **FAUX**

Le médecin agréé du permis peut donner un avis d'inaptitude temporaire de 3 semaines.

VRAI **FAUX**

Une inaptitude temporaire peut être levée par le médecin traitant sans nouveau contrôle par le médecin agréé.

VRAI **FAUX**

Le nouvel arrêté du 28 mars 2022, relatif aux règles de la conduite, a autorisé une ouverture du permis véhicules lourds aux personnes présentant un handicap auditif profond ou des incapacités motrices lourdes.

VRAI **FAUX**

Désormais, les personnes atteintes d'un déclin cognitif lié à une maladie d'Alzheimer ou apparentés, présentent une incompatibilité définitive à la conduite.

VRAI **FAUX**



POUR EN SAVOIR PLUS

"Docteur, est ce que c'est grave si je conduis ?",
Mémento pour le médecin d'un patient conducteur.
Troubles cognitifs et conduite automobile, tout n'est plus permis...
Scannez et découvrez !



DÉCRYPTAGE VIDÉO

Qu'est-ce-que ces logos peuvent signifier sur le contenu du jeu vidéo des enfants ?



LA FABRIQUE À MENU

UNE ENTRÉE, UN PLAT ET UN DESSERT, RÉPARTIS AU FIL DU CAHIER DE VACANCES, SONT TIRÉS DE LA FABRIQUE À MENUS, SITE DE SANTÉ PUBLIQUE FRANCE.



PLAT
4 x 6

RIZ COMPLET AUX LÉGUMES ET TOFU

INGRÉDIENTS

- Coriandre fraîche : 1 botte ~ 28 g
- Curry : 2 cuillères à café ~ 10 g
- Huile d'olive : 3 cuillères à soupe ~ 30 g
- Sauce soja : 3 cuillères à soupe ~ 30 g
- Tofu : ~ 300 g
- Carotte crue : ~ 350 g
- Haricots verts : ~ 350 g
- Riz complet : ~ 350 g

ÉTAPES

1. Faire cuire le riz selon les indications données sur l'emballage.
2. Couper le tofu en petits cubes et les déposer dans un grand bol.
3. Ajouter la sauce soja et quelques pincées de curry. Laisser macérer le temps de cuisson du riz.
4. Équeuter les haricots verts et les faire cuire.
5. Éplucher les carottes et les couper en rondelles fines. Les faire cuire à l'eau ou à la vapeur.
6. Égoutter le riz et le rincer sous l'eau chaude.
7. Dans un saladier, mélanger le riz, les légumes, l'huile d'olive et les épices.
8. Rectifier l'assaisonnement.
9. Déposer le tout dans un grand plat.
10. Ajouter les cubes de tofu. Parsemer de coriandre ciselée.

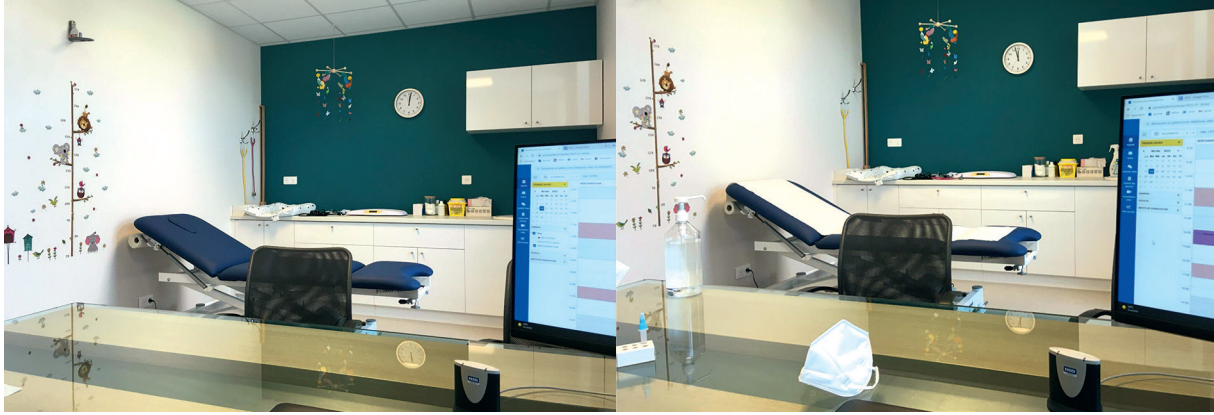


POUR EN SAVOIR PLUS

Rendez-vous sur le site mangerbouger.fr. Scannez et découvrez !

JEU DES 7 DIFFÉRENCES

Trouvez les 7 différences entre ce cabinet de consultation avant et pendant la pandémie de la COVID-19 (l'horloge ne compte pas).



POUR EN SAVOIR PLUS

Consultez la production du CMG "Plan blanc pour la médecine générale" disponible sur lecmg.fr. Scannez et découvrez !

COVID ET +

Mélangez les lettres de chacun des mots et ajoutez la lettre en plus pour former de nouveaux mots correspondants aux définitions. Vous trouverez quelques-uns des symptômes du COVID long.

E T H N I E S + A =

P E N D E S + Y =

E N G L U E R + E =

L O U R D E + U =

A M N I O S + E =

F I C T I O N + G =

D E P E R I R A I T + C =

T E X A N E + I =

A R T I S T E + G =

E X O N E R A + I =

POUR EN SAVOIR PLUS

Consultez le livrable "Symptômes prolongés de la COVID-19 et symptômes prolongés aspécifiques". Scannez et découvrez !



PLUS OU MOINS

Complétez ces affirmations avec les valeurs qui vous semblent les plus justes.
(petite aide : 20 %, 25 %, 58 %, 61 %, 80 %, 90 %).

.....% des 12-17 ans ont un téléphone portable.

.....% des collégiens victimes de cyberviolence.

.....% des français sont conscients de ne pas maîtriser leurs usages des écrans sans pour autant être en mesure de les changer.

.....% utilisent plusieurs écrans en même temps.

.....% des français déclarent grignoter pendant leurs activités numériques.

.....% des personnes ont pour premier réflexe de consulter leur téléphone ou leur tablette au saut du lit .

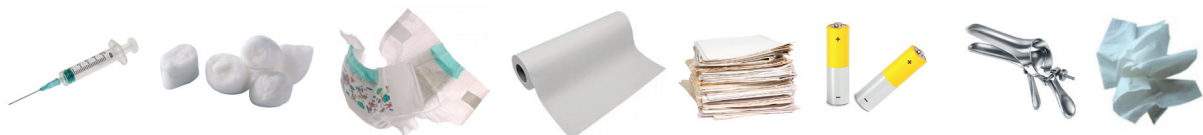
POUR EN SAVOIR PLUS

Consultez le guide enfants et écrans de Santé Publique France.
Scannez et découvrez !



TRIER POUR RECYCLER

Reliez les déchets à la poubelle qui leur correspond.



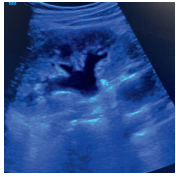
POUR EN SAVOIR PLUS

Consultez la page santé planétaire sur le site du CMG mais également le site doc durable pour un développement durable facile au cabinet. Scannez et découvrez !



ÉCHO À DOMICILE

Reliez chaque image d'échographie à sa description.



Kyste ovarien

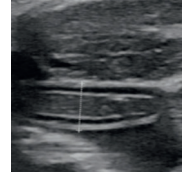
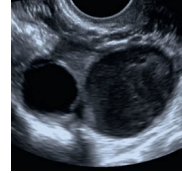
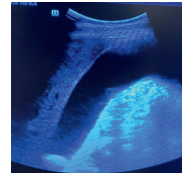
Épanchement pleural

Appendicite

Calcul vésiculaire

Tamponnade

Pyélonéphrite



POUR EN SAVOIR PLUS

Un groupe de travail du CMG existe sur "Pratique de l'échographie et de l'échoscopie en médecine générale". Un nouvel outil d'aide à la décision des indications d'imagerie sera aussi bientôt disponible, retrouvez les informations en scannant ce QR code !



Une fiche "Échographie" se trouve également sur ebmfrance.net. Découvrez et scannez !



LES MOTS CASSÉS

Intervertissez les lettres pour trouver les différents effets possibles de la cocaïne :

MNOINEIS :

CURAIFNST :

POIEERUH :

ETEENSDC :

EHPVIIGEACNYRL :

IAENTEX :

ADEIYAHTCRC :

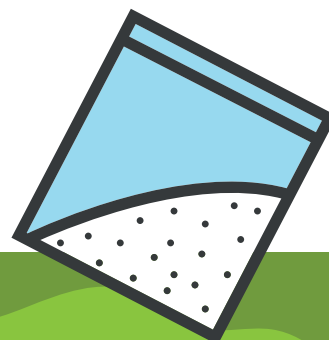
ERDLIE :

YAESMDIR :



POUR EN SAVOIR PLUS

Kit addiction Cocaïne. Scannez et découvrez !





TOUJOURS N'EST PLUS PERMIS

Vous recevez un patient de 88 ans, pour son renouvellement de traitement, il présente des troubles cognitifs qui s'aggravent depuis 6 mois. Il reste autonome pour le quotidien, il est d'ailleurs venu seul au cabinet avec sa petite auto, il descend chercher le pain avec la même petite auto, et conduit tous les copains chaque jeudi à son club de bridge. Que lui proposez-vous ?

Cochez les cases qui vous semble les bonnes réponses :

- Vous envisagez un bilan mémoire lors de la prochaine consultation ou avec un médecin gériatre.
- Vous lui demandez des examens complémentaires et que sa fille l'accompagne lors de la prochaine consultation.
- Vous appelez dans la semaine la police pour prévenir de la dangerosité de sa conduite automobile.
- Vous conseillez la limitation de la conduite automobile.
- Vous incitez à faire un contrôle auprès d'un médecin agréé de la conduite automobile (vous lui remettez la liste des médecins que vous trouvez sur le site de la préfecture).
- Vous notez dans le dossier l'information donnée quant à la limitation de la conduite automobile.
- Vous appelez sa fille à la fin de la consultation pour qu'elle vienne récupérer les clés du véhicule et son papa.
- Vous expliquez à sa fille qu'elle peut faire un signalement à la gendarmerie, un courrier au préfet ou une main courante à la police en vue d'une suppression du permis de conduire.
- Vous saisissez au bout d'un an sans démarche la commission médicale primaire départementale des permis de conduire pour la suppression de son permis de conduire.
- Vous lui conseillez de se renseigner en mairie pour les horaires de la navette qui passe pour descendre au village.
- Vous lui proposez de lui amener son pain quand vous rentrerez de vos visites à domicile le mercredi.



POUR EN SAVOIR PLUS

Troubles cognitifs et conduite automobile, tout n'est plus permis... Découvrez et scannez !

ADRESSAGE AU CARDIOLOGUE

Placez sur cette frise en fonction du degré d'urgence de consultation d'un cardiologue les différentes indications :

Découverte d'une FA

Décompensation cardiaque sans signe de gravité

HTA résistante à une trithérapie



Angor stable chez un patient diabétique

Diabétique à haut risque cardiovasculaire



POUR EN SAVOIR PLUS

Le CMG a participé à la rédaction de la fiche "Faciliter l'adressage des patients en ambulatoire" en association avec les cardiologues. Scannez et découvrez !

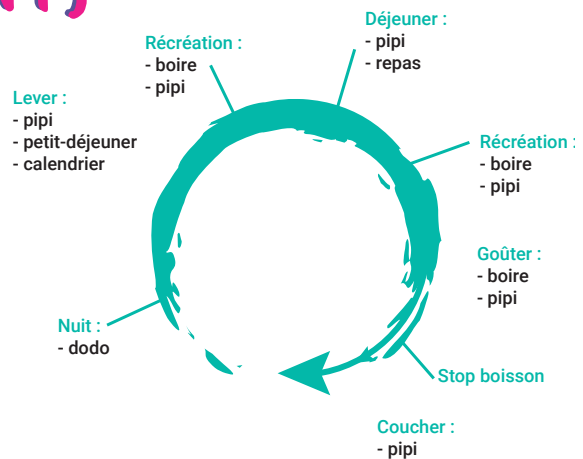
CONSEILS AUX PARENTS

Astuces pour aider l'enfant et les parents devant une énurésie nocturne :



Règles hygiéno-diététiques :

Favoriser les mictions régulières dans la journée (de 4 à 7 mictions, surtout au lever et au coucher). Répartir les apports d'eau entre le réveil et 18h. Limiter les boissons en soirée.



Confort personnel :

Repose pieds et taille toilette adaptés et accessibles, limiter la constipation.

Calendrier mictionnel :

 si pipi au lit  si nuit sèche.

mes nuits au sec

	<i>lundi</i>	<i>mardi</i>	<i>mercredi</i>	<i>jeudi</i>	<i>vendredi</i>	<i>samedi</i>	<i>dimanche</i>
<i>semaine 1</i>							
<i>semaine 2</i>							
<i>semaine 3</i>							
<i>semaine 4</i>							
<i>semaine 5</i>							

Références: Enurésie nocturne - Fiche d'information élaborée par la société francophone d'urologie pédiatrique et de l'adolescent

POUR UNE ALIMENTATION ÉQUILIBRÉE ET DURABLE

Entourez :

En **vert**, les aliments dont la consommation est encouragée

En **orange**, les aliments dont la consommation est possible de manière limitée

En **rouge**, les aliments dont la consommation doit être limitée au maximum



POUR EN SAVOIR PLUS

Consultez la page santé planétaire du CMG
mais également la page "The planetary health diet". Scannez et découvrez !



QUI ES-TU, QUE FAIS-TU ?

Trouvez dans cette grille 15 mots en lien avec la situation sociale de votre patient ?
(indices sur le côté).

P	E	N	V	I	R	O	N	N	E	M	E	N	T
T	U	P	R	H	F	M	D	T	I	T	V	N	Y
R	E	I	R	E	L	A	U	Y	Z	C	U	G	V
A	M	X	S	O	S	U	M	T	N	B	K	K	B
V	P	I	P	O	M	S	G	I	U	H	V	E	C
A	H	R	N	O	L	I	O	N	L	E	Y	Z	O
I	L	A	E	E	S	E	S	U	Z	L	L	Y	U
L	Y	Y	B	C	G	I	M	C	R	B	E	L	V
Q	A	O	E	I	A	A	T	E	U	C	M	J	E
B	M	K	Q	O	T	I	L	I	N	I	E	P	R
X	I	X	W	P	V	A	R	I	O	T	T	S	T
Z	S	N	Y	H	N	G	T	E	T	N	V	E	U
I	L	L	E	T	T	R	I	S	M	E	S	F	R
B	D	T	C	O	L	L	E	G	U	E	S	N	E

POUR EN SAVOIR PLUS



MOTS DISSIMULÉS :
 Famille - Amis - Collègues - Isolement - Expositions - Travail
 Ressources - Habitat - Environnement - Promiscuité- Couverture
 Illettrisme - Mutuelle - Inégalités - Précaire



PLUS OU MOINS

Entourez les bonnes propositions des estimations ci-dessous :

+ PLUS (si vous pensez que l'estimation a été sous estimée)

- MOINS (si vous pensez que l'estimation a été surestimée)

Il y a eu 500 000 nouveaux cas de cancer en France en 2018.

+ OU -

60% des cancers du col de l'utérus peuvent être évités grâce au dépistage des lésions précancéreuses.

+ OU -

Il y a 5% du nombre de décès par cancer colorectal chez l'homme en 2018.

+ OU -

6% des cancers colorectaux des moins de 30 ans (hors cancer de l'anus) seraient directement lié à la consommation d'alcool en 2015.

+ OU -

Les mélanomes cutanés représentent 25% des cancers de la peau et ont un fort pouvoir métastatique.

+ OU -

Le taux de survie à 5 ans du cancer de la prostate (entre 2010 et 2015) est estimé à 98%.

+ OU -

40% de personnes éligibles participent au dépistage organisé du cancer colorectal.

+ OU -

POUR EN SAVOIR PLUS

Consultez le site de notre partenaire Institut National du Cancer (INCa).

20 000 nouveaux cas de cancer seraient attribuables au tabac en 2015.

+ OU -



(HARTE DE LA VISITE

Cochez dans cette liste ce qu'un visiteur médical n'a pas le droit de vous donner conformément à l'article R.5122-11 du CSP :

- | | |
|---|--|
| <input type="checkbox"/> Une plaquette de présentation validée par l'ANSM | <input type="checkbox"/> Des stylos |
| <input type="checkbox"/> Des échantillons de crème | <input type="checkbox"/> Une invitation à un congrès |
| | <input type="checkbox"/> Une boîte de complément alimentaire |
| | <input type="checkbox"/> Des sushis |






























POUR EN SAVOIR PLUS

Déclarez vos liens d'intérêt publique sur le site archimede.fr. Scannez et découvrez !

MON EMPREINTE CARBONE

Complétez les cases vides avec le bon dessin sur le même principe que le sudoku (une même image ne peut pas se trouver deux fois dans la même ligne, la même colonne, le même quadrant). Ensuite, classez les dessins de 1 à 9 en fonction de la quantité de CO₂ émise pour chaque transport.



POUR EN SAVOIR PLUS

Consultez la rubrique santé planétaire du CMG
ainsi que la page "Calculer les émissions de carbone de vos trajets".
Scannez et découvrez !



ADRESSAGE AU CARDIOLOGUE

Cochez les propositions exactes concernant le suivi cardiologique des patients :

- Un patient diabétique à faible risque CV doit bénéficier d'un ECG annuel
- Un patient diabétique à faible risque CV doit bénéficier d'un ECG tous les 3 ans
- Tous les patients diabétiques doivent bénéficier d'un suivi par un cardiologue
- Un patient avec une HTA équilibrée sans complication d'organe doit être adressé à un cardiologue 1 fois par an
- Un patient avec une HTA équilibrée sans complication d'organe doit bénéficier d'un ECG tous les 3 ans
- En cas d'insuffisance cardiaque NYHA 3 un suivi par un cardiologue tous les 3 mois est souhaitable



POUR EN SAVOIR PLUS

Le CMG a participé à la rédaction de la fiche "Faciliter l'adressage des patients en ambulatoire" en association avec les cardiologues. Scannez et découvrez !

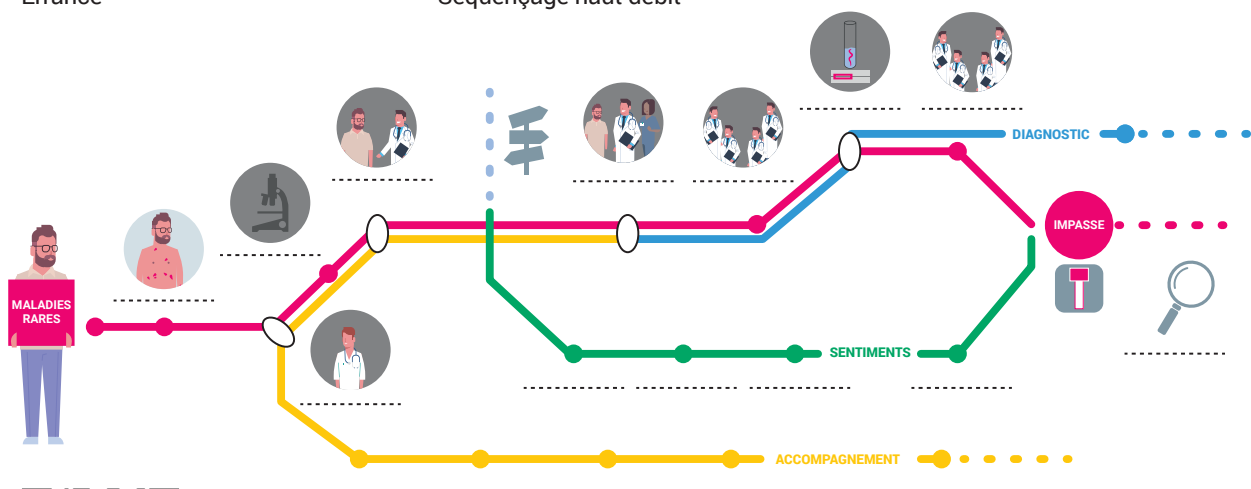
EXCEPTIONNEL PARCOURS

Complétez ce schéma pour retracer les étapes différentes du parcours d'un patient atteint d'une maladie rare. Vous pouvez vous aider de la liste de la légende suivante :

Erreur diagnostic
Recherche
Anomalies biologiques
Épuisement
Découragement
RCP post- test
Prise en charge multidisciplinaire
Errance

Solitude
Scolarité
1^{er} symptômes
Injustice
Diagnostic
Emploi
Consultations spécialistes
Séquençage haut débit

Accès aux droits
RCP prétest
Médecin généraliste
Associations
Consultations CMR/CCMR
(Centre de références maladies rares / centre de compétence des maladies rares)



POUR EN SAVOIR PLUS

Livrable CMG "Et si c'était une maladie rare ? Orientation et prise en charge"

DES MÉTIERS À RISQUE

Grâce aux propositions suivantes, retrouvez pour chacun des personnages, son métier, la durée de sa carrière jusqu'à présent et sa maladie en cours.

Parmi ces 5 patients, lequel ou lesquels peuvent prétendre à une déclaration en maladie professionnelle selon un tableau de maladie professionnelle de la sécurité sociale ?

Transcrivez les résultats dans la grille en portant 1 pour une affirmation et 0 pour une négation puis reportez les conclusions dans le tableau de synthèse pour connaître les solutions.

1. Celle qui travaille depuis 2 ans souffre d'un canal carpien.
2. L'aide soignant, qui n'est ni Marc, ni Saïd est suivi pour des cervicalgies sans hernie discale à l'IRM. Il exerce son métier depuis 10 fois plus longtemps que le déménageur.
3. David prend quotidiennement ces bronchodilatateurs. Il travaille depuis 20 fois moins longtemps que celui qui est viticulteur. Le viticulteur n'étant pas Saïd.
4. Fanny, qui est pâtissière dans un grand groupe de pâtisserie industrielle, travaille depuis 5 fois moins longtemps que celui qui est atteint d'une maladie de Parkinson.

	Métier	Années d'exercice professionnel	Pathologies
Marc			
Julie			
David			
Saïd			
Fanny			

			Métier					Années d'exercice professionnel					Pathologies				
			Aide soignant	Déménageur	Pâtissier	Routier	Viticulteur	6 mois	1 an	2 ans	5 ans	10 ans	Asthme	Canal carpien	Cervicalgies	Dépression	Maladie de Parkison
			A	B	C	D	E	F	G	H	I	J	K	L	M	N	O
Prénom	Marc	1															
	Julie	2															
	David	3															
	Saïd	4															
	Fanny	5															
Pathologies	Asthme	6															
	Canal carpien	7															
	Cervicalgies	8															
	Dépression	9															
	Maladie de Parkison	10															
Années d'exercice professionnel	6 mois	11															
	1 an	12															
	2 ans	13															
	5 ans	14															
	10 ans	15															



POUR EN SAVOIR PLUS

Consultez la fiche "Syndrome du canal carpien" et "Syndrome d'épuisement professionnel" sur ebmfrance.net et les tableaux de MP sur le site de l'INRS (Institut National de Recherche et de Sécurité).



MOTIVÉ ! MOTIVÉ !

Trouvez 5 phrases que vous pourriez dire à votre patient pour augmenter son sentiment d'efficacité dans l'arrêt du tabagisme.



.....

.....

.....

.....

.....



POUR EN SAVOIR PLUS
Fiche kit addiction TABAC
HAS, Arrêt de la consommation de tabac : du dépistage individuel
au maintien de l'abstinence.
Scannez et découvrez !



SANTÉ MONDIALE



Trouvez l'intrus : quelle journée mondiale n'existe pas ?

- Journée internationale des maladies rares
- Journée mondiale de la contraception
- Journée mondiale de la vaccination
- Journée mondiale de l'ostéoporose
- Journée mondiale de la voix

LA FABRIQUE À MENU

UNE ENTRÉE, UN PLAT ET UN DESSERT, RÉPARTIS AU FIL DU CAHIER DE VACANCES,
SONT TIRÉS DE LA FABRIQUE À MENUS, SITE DE SANTÉ PUBLIQUE FRANCE.

DESSERT
🍴 x 6

TIRAMISU TRADITIONNEL REVISITÉ AU YAOURT



INGRÉDIENTS

- Cacao en poudre : 1 càs ~ 10 g
- Crème fraîche épaisse 15% MG : 1 càs ~ 15 g
- Sucre vanillé : 0,5 sachet ~ 3,5 g
- Biscuits à la cuillère : 12 unités ~ 66 g
- Œuf : 2 unités ~ 100 g
- Yaourt nature : ~ 200 g
- Café : 25 cl ~ 250 g
- Cassonade : ~ 50 g

ÉTAPES

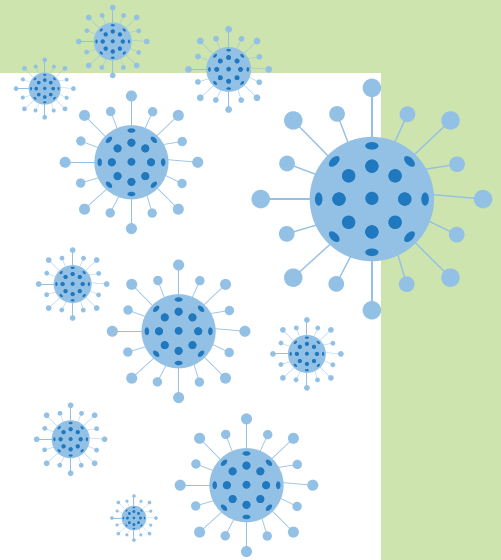
1. Séparer les blancs des jaunes.
2. À la main, battre les jaunes avec la cassonade et le sucre vanillé jusqu'à ce que le mélange mousse et blanchisse.
3. Ajouter les yaourts et la crème et bien mélanger avec un fouet.
4. Battre les blancs en neige et les incorporer délicatement à la préparation au yaourt avec une spatule.
5. Mouiller les biscuits cuillères en les plongeant rapidement dans le café.
6. Tapisser le fond des verrines avec une couche de biscuits. Couvrir d'une couche de yaourt, puis répéter l'opération jusqu'à épuisement des ingrédients.
7. Terminer par une couche de préparation au yaourt et saupoudrer de cacao.
8. Réserver au frais au minimum 3h avant de servir.



POUR EN SAVOIR PLUS

Rendez-vous sur le site mangerbouger.fr.
Scannez et découvrez !

COVID-19 ET CONSULT' LONGUE



Docteur PATTY reçoit Mr COCO pour sa consultation.
Il vient voir son médecin pour un COVID long.

Quels sont les prérequis au diagnostic ?

-
.....
-
.....
-
.....



Dr PATTY utilise ces quelques phrases lors de sa consultation.

À quelle étape de la consultation ces phrases correspondent-elles ?

Étape 1- Comprendre le vécu et les attentes du patient

Étape 2- Construire un réel « partenariat »

Étape 3- Informer des données actuelles de la science, y compris les incertitudes

Étape 4- Exposer clairement la décision

Étape 5- Vérifier la compréhension et le partage de la décision

Qu'avez-vous entendu sur les traitements possibles de ces symptômes ?

Étape n°...

Si vous ressentez ces symptômes, c'est qu'ils sont bien réels.

Étape n°...

Pourriez-vous me dire comment vous comprenez les choix de traitement que je vous ai présentés ?

Étape n°...

Je pense comprendre vos inquiétudes et vos questions.

Étape n°...

Nous devons nous mettre d'accord sur vos priorités.

Étape n°...

Je comprends que vous puissiez être désemparé(e) devant ces symptômes

Étape n°...

Cette maladie est assez nouvelle et tout n'est pas connu à son sujet.

Étape n°...

Que savez-vous des causes possibles de ces symptômes ?

Étape n°...

J'aimerais maintenant vous aider à comprendre les enjeux de mon point de vue afin que nous puissions prendre des décisions ensemble.

Étape n°...

Nous allons choisir une stratégie. Nous pourrons la réévaluer à la prochaine consultation.

Étape n°...

Est-ce que cela a du sens pour vous ?

Étape n°...

Vous souffrez de symptômes prolongés pour lesquels la science aujourd'hui a du mal à expliquer les origines.

Étape n°...

Voyez-vous les choses différemment ?

Étape n°...

POUR EN SAVOIR PLUS

Symptômes prolongés de la COVID-19
et symptômes prolongés aspécifiques.
Scannez et découvrez !





**Toujours à 100 à l'heure au cabinet...
des vrais MG en course !**

Prenez enfin le temps de souffler, de profiter et d'apprendre encore !
Le CMG vous fait voyager dans les nouvelles reco ou réveiller des souvenirs lointains ! Détendez-vous avec ces quelques pages de jeux à parcourir au ralenti ou à survoler ! Chacun à son rythme, pas de pression, c'est les vacances !

**ALORS MG, PRÊT, FEU, PARTEZ...
FARNIENTÉ !!**

Mylène Rey
Aude Montagnon